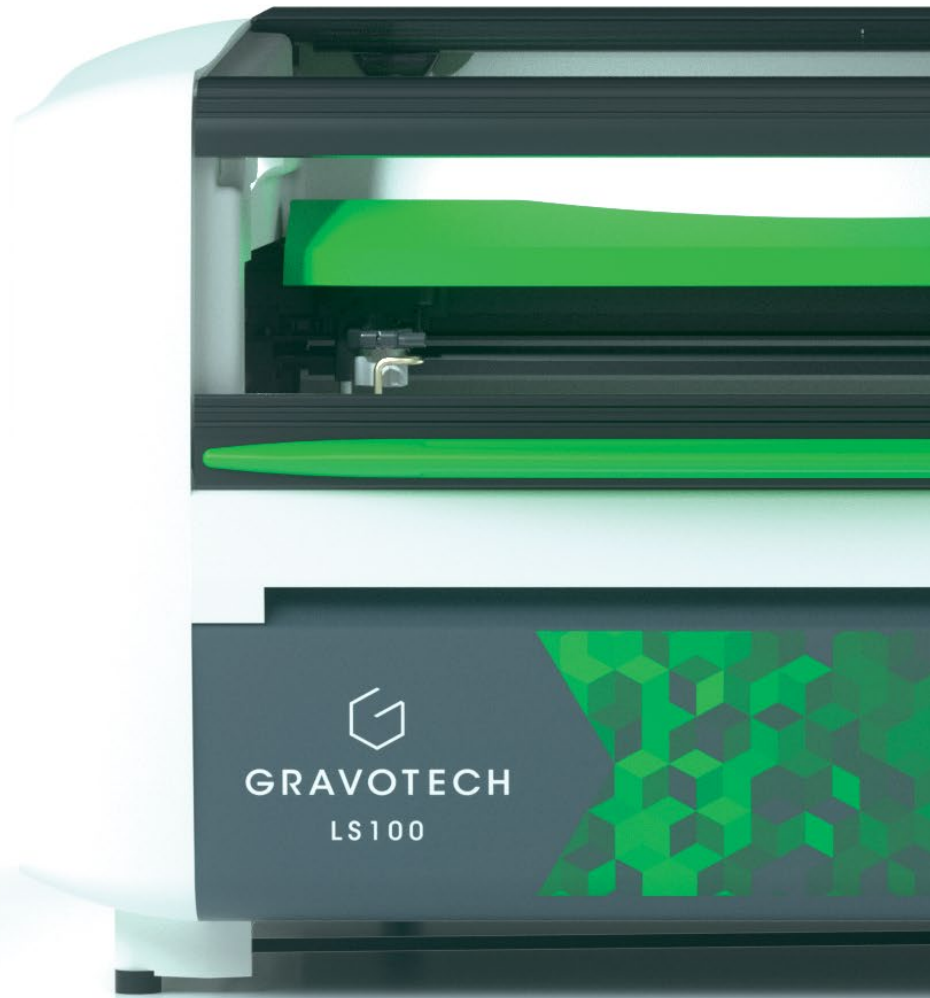




レーザー加工機

LS100

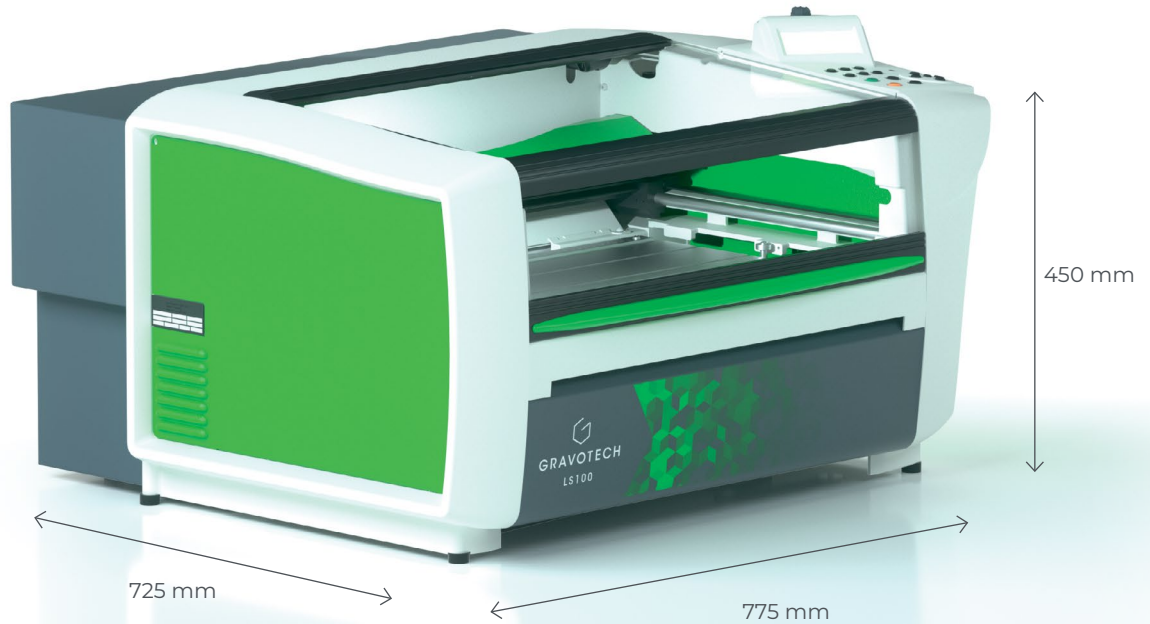


**GRAVOTECH**  
EXPRESSION OF THINGS



# LASER TABLE LS100

LS100は操作が簡単なコンパクトレーザー彫刻機で、さまざまな材料をカットしたり彫刻することができます。頑丈な造り、低メンテナンス、彫刻用ソフトウェアを備えたこの小型レーザーは、あらゆるアプリケーションに役立つソリューションです。



## アルミの一体成型

頑丈設計のボディに、あらゆるテクノロジーを盛り込んだCAD/CAMソフトとRFレーザーソースを備えています。

## 静かでコンパクトなレーザー彫刻機&レーザーカッター

工業向けのみならず、商業向けやオフィスでの使用に適したCO2レーザー彫刻機です。ガラス彫刻やプラスチックラベルの作成、アクリルや木材のカット、紙に折り目を付けるなど、様々な加工が可能です。

## 単一でも小〜中ロットの彫刻でも簡単プロセス

LS100は、フロントローディングシステムのCO2レーザー加工機で、ワイドなキャビネット内への部品配置が容易です。レーザーは自動的に対象物の高さを検出し正確にフォーカス調整を行います。

すべてのレーザー加工パラメータはマテリアルライブラリに保存し呼び出すことが可能ですので、高効率の生産が可能です。

YOUTUBE (製品紹介) はこちら >



## 主な特長



### コンパクトサイズのレーザー彫刻機

LS100は騒音の少ない小型レーザー自動化マシンです。  
レーザー彫刻機と連動した集塵装置やエアアシストを使用すれば、大きくてうるさいブロワーやコンプレッサは必要ありません。

高い生産性を誇る当社のレーザー彫刻機の特長：

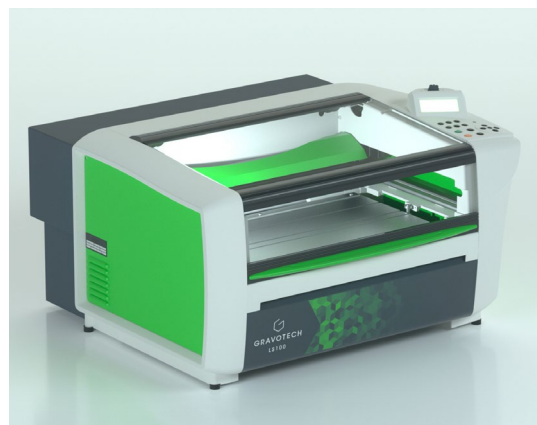
- フロントローディングシステムで、彫刻材料の設置や取り出しが容易。
- レーザーは材料の高さを自動検出し、正確な位置決めが可能。
- すべてのレーザー加工パラメータは材料ライブラリに保存が可能。



### 高機能なソフトウェア

CO2レーザー彫刻機 LS100は、当社オリジナルの彫刻専用ソフトウェア Gravostyleで利用できます：デザインの作成/編集、ロゴや画像のベクトル化、複数言語とアルファベットでの特定のフォントの使用、マトリクスモードでの作成など、効率的な作業が可能です。

当社のCO2レーザー彫刻機は、他社のソフトウェアでも使用できます。



### エナジーシリーズ（エントリーモデル）

LS100は、コンパクトサイズの高機能CO2レーザー彫刻機であり、レーザーカッターとしても使用可能です。

エナジー（ENERGY）シリーズはCO2レーザー加工機の低価格モデルですので、初めてレーザーをお使いになる方にはチャレンジしやすいエントリーモデルです。

製品紹介ホームページはこちら



# ソフトウェア

## GRAVOSTYLE™

グラボテック製彫刻機用オリジナルCAD/CAMソフトウェア



### 彫刻プロフェッショナル向けで高機能

Gravostyle™は、彫刻のノウハウを様々盛り込めるプロフェッショナルレベルの彫刻・カットソフトです。あらゆる機能を活用して作業時間を節約しましょう！

特長機能：フォトスタイル、プリント&カット、点字など。

### 彫刻プロセスに沿った操作が可能

長きにわたり彫刻機・加工機を開発～製造してきたノウハウを活かし、最適な彫刻プロセスに沿ったソフトを開発いたしました。直観的な操作が可能なインターフェースや、カスタマイズ可能なパレットやショートカットツールバーは作業効率アップにも貢献します。

### レーザー彫刻機/回転彫刻機のどちらにも利用可能

すでに回転彫刻機でGravostyle™をお使いの方は、レーザー彫刻機を追加で導入する際、使用方法を新たに覚えて頂く必要がありません。Gravostyle™をワンクリックで切り替えて、レーザー彫刻用のインターフェースをセットアップするだけです。

# サポート体制



## トレーニング（納品講習）

お客様のアプリケーションに基づきデモを交えながらマシン操作のトレーニングを行います。

マシンの設置、試運転、納品講習はご要望に応じて対応いたします。



## 技術サポート

50カ国以上の支社や代理店が効率的にサポートを行います。豊富な経験と知識により、お客様のご要望にスピーディかつ丁寧に対応しています。



## メンテナンス（修理）

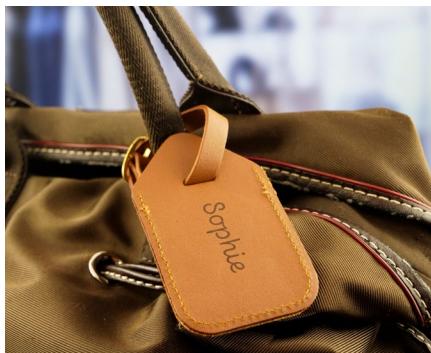
世界50カ国以上で活動する当社の技術スタッフと代理店パートナーが、お客様の要求に応じてメンテナンスを行います。



## アプリケーション



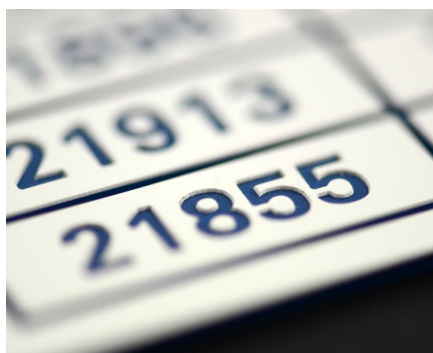
グリーティングカード



革製品



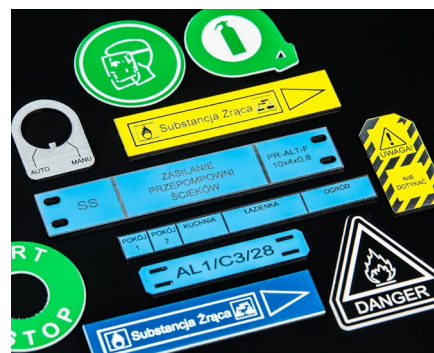
木材製品



銘板



塗装/コーティングペン



ID タグ

## 材料別対応ソリューション

レーザー技術		CO2
材料	ゴム	○⇄
	紙、ダンボール、コルク	●⇄
	皮革	●○⇄
	ガラス、人工水晶	●
	陽極酸化アルミニウム	●
	ABS	○
	アクリル樹脂	○⇄
	木材、ニスを塗った木材、MDF	●○⇄
	彫金材料	●○⇄

⇄ = カット ○ = 彫刻 / 深彫りマーキング ● = マーキング / エッチング

ホームページはこちら



## 技術仕様

	LS100
レーザー出力	CO2 : 25W* - 40W - 60W
マシンサイズ (幅 x 奥行 x 高) / 重量	775 x 725 x 450 mm / 43 kg (40 kg*)
最大マーキングエリア	460 x 305 mm
最大材料サイズ / 重量	506 x 330 x 145 mm / 15 kg
ソフトウェア	Laserstyle (ENERGY : Discovery IQ : Graphic)
ビーム径	0.1 mm - 0.4 mm
Z クリアランス	145 mm
ポイント&シュート	Yes
ノイズ	≤ 70 dB
最大ラスタースピード	2540 mm / s
電力 / 動作電圧	25W* : 480 W / 100 - 240 V AC 40W : 1600 W / 100 - 240 V AC 60W : 2000 W / 120 - 240 V AC
コンピュータ接続	USB
レーザー安全基準	ドア閉 : クラス 1    ドア開 : クラス 2M
操作温度	10 - 35 °C
シリンダーアタッチメント (オプション)	材料直径 : Φ3 - 130 mm    材料最長 : 290 mm
集塵装置 (オプション)	LE120HP - LE140HP ES10 - ES30 - ES50
レンズ (オプション)	2.0' (1.5" - 2.5" - 3.5" - 4.0")

\* : ENERGYシリーズ



**GRAVOTECH**  
EXPRESSION OF THINGS

[sales-jp@gravotech.com](mailto:sales-jp@gravotech.com)

0798-63-6282

[www.gravotech.jp](http://www.gravotech.jp)

グラボテック株式会社

【 本 社 】 〒663-8202 兵庫県西宮市高畑町1-25

【東京営業所】 〒170-0002 東京都豊島区巢鴨3-1-1  
巢鴨桜並木通りビル

【九州営業所】 〒812-0016 福岡県福岡市博多区博多駅南3-13-17  
小山利ビル

【愛知ショールーム】 〒448-0011 愛知県刈谷市築地町1-14-5

