

## 消耗品

グラボテックの彫刻材料は、美しい彫刻・カットができるように特別に開発されています。  
《表彫り》《裏彫り》彫刻、レーザーマーキング、カッター彫刻だけでなく、UVプリントにも対応しています。  
プラスチック・金属・二層板などの種類と色・厚み・仕上げからお好みのものをお選びください。



レーザー用彫刻材料



回転彫刻用材料



彫刻素材



サイネージ



彫刻用カッター



彫刻消耗品

## ソフトウェア

グラボテック独自のソフトウェアは、これまでに培ってきた彫刻・カッティングのノウハウから生まれています。  
独自の彫刻用ソフトでは、彫刻とカッティングパスの作成、マシンの操作、3Dの立体デザインも可能にします。



ABC



GRAVOSTYLE™

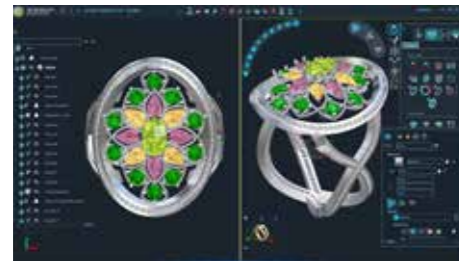


LASERTRACE

**ビギナー向け**  
レーザー/回転彫刻機のどちらでも使用可能なシンプルソフト。パソコンやタブレットを使って、簡単3ステップで彫刻ができます。

**プロフェッショナル向け**  
レーザー/回転彫刻機のどちらでも使用可能なプロフェッショナルソフト。写真、レリーフ、特定のツールパス等の高度な彫刻に対応しています。

**トレーサビリティ用（レーザー）**  
工業向けアプリケーションで使用されるトレーサビリティ・識別用途に最適なソフト。シンプルで使いやすいソフトは、あらゆる製造メーカーでお使いいただけます。



3DESIGN

**ジュエリーデザイン用**  
クリエイティブなデザインを思いのままに描ける3D CADソフト。  
最先端の3Dソフトでビジネスを有利に進めます。



TYPE3-CAA

**CATIA®のアドオン用**  
CATIA®内でテキスト作成やロゴ編集を行い、マッピングできる唯一のアドオン・ソリューションです。

## サポート体制

世界50カ国以上ある支社には、彫刻・マーキングのプロが常駐していますので、マシン設置やトレーニングなど、お客様のアプリケーションを達成するための細やかなサポートが可能です。



トレーニング（納品講習）



技術サポート



メンテナンス（修理）

## THE EXPRESSION OF THINGS（エクスプレッション・オブ・シングス）

手動彫刻機、コンピュータ彫刻機、刻印機、レーザー、ソフトウェアや消耗品など、グラボテックは長年にわたり彫刻・マーキングに関するあらゆる技術をお客様と共に磨いてまいりました。

グラボテックの新たなビジョン（あるべき姿）を「エクスプレッション・オブ・シングス」と掲げ、トレーサビリティ・マーキング、サインや標識、パーソナライゼーションなどの幅広いアプリケーションで活用できるソリューションを提供し、「モノの表現」をカタチにします。

新たなビジョン（動画）



[sales-jp@gravotech.com](mailto:sales-jp@gravotech.com)  
0798-63-6282  
[www.gravotech.jp](http://www.gravotech.jp)

グラボテック株式会社  
【本社】〒663-8202 兵庫県西宮市高畑町1-25  
【東京営業所】〒170-0002 東京都豊島区巢鴨3-1-1 巢鴨桜並木通りビル  
【九州営業所】〒812-0016 福岡県福岡市博多区博多駅南3-13-17 小山利ビル  
【愛知ショールーム】〒448-0011 愛知県刈谷市築地町1-14-5



製品ラインアップ



**GRAVOTECH**  
EXPRESSION OF THINGS





# オフライン



# インライン

CNC加工機				レーザー加工機				インラインレーザーマーカ-				
	小型CNC加工機 サイン、銘板、名札	中型CNC加工機 サイン、銘板、フライス加工	大型CNC加工機 2.5次元、ドリル加工		小型レーザー加工機 パーソナライズグッズ、サイン	小型レーザー加工機 サイン、クリエイティブカッティング	中型レーザー加工機 サイン、オリジナルギフト		ファイバーレーザー 金属材料、プラスチック	ハイブリッドレーザー 金属材料、プラスチック	グリーンレーザー 反射金属、特殊プラスチック、変質しやすい材料	CO2レーザー プラスチック、透明材料、塗装材料
対応アプリケーション	●●	●●●●	●●●	対応アプリケーション	●●●	●●●	●●●	対応アプリケーション	●●	●●	●●	●●
彫刻技術	回転式・野書き式	回転式・野書き式	回転式・野書き式	レーザーソース・出力 (W)	CO2: 25 - 40 - 60	CO2: 25 - 40 - 60 ファイバー: 20 - 30	CO2: 40 - 60 - 80 ファイバー: 20 - 30 - 50 Edge: (CO2: 40 / ファイバー: 20 - 30 - 50)	波長 (nm)	1 064	1 064	532	10 600
最大マーキングエリア (幅x奥行) (mm)	225 x 80	305 x 210	IS6000: 610 x 410 IS7000: 610 x 815 IS8000: 610 x 1220	最大彫刻エリア (幅x奥行) (mm)	460 x 305	610 x 305	610 x 610	レーザー出力 (W)	Fiber: 20 - 30 - 50 Fiber Energy: 20 - 30	10 - 20	5 - 10	30
スピンドルパワー (W)	20	90 (オプション: 高速スピンドル 150)	90 / 200 (オプション: 150 / 750 / 1000)	レンズ (オプション)	2.0" (1.5" - 2.5" - 3.5" - 4.0")	CO2: 2.0" (1.5" - 2.5" - 3.5" - 4.0") ファイバー: 3.0" (2.0" - 4.0")	CO2: 2.0" (1.5" - 2.5" - 3.5" - 4.0") ファイバー: 2.0" (3.0" - 4.0") Edge: 3.0"	最大マーキングエリア (幅x奥行) (mm)	205 x 205	205 x 205	150 x 150	210 x 210
最大材料高さ (mm)	30	IS400: 105 IS400 Volume: 385	80	最大材料高さ (mm)	145	145	250	ビーム径 (μm)	40 (F160)	40 (F160)	20 (F160)	300 (F160)
								インタフェース	Ethernet TCP/IP、プロフィネット、Ethernet IP、専用I/O (SUB D37)、8入力/8出力、RS232、USB (x3)			

彫刻機					卓上型レーザー			卓上型刻印機		インライン刻印機・野書き装置				
	手動彫刻機 - パンタグラフ サイン、ギフト	小型彫刻機 リング、プレスレット	小型彫刻機 ジュエリー、筆記具、銘板	中型彫刻機 サイン、ギフト、ガラス		小型レーザー ジュエリー、コスメ	レーザーステーション 工業部品トレサビリティ		支柱型刻印機 工業部品トレサビリティ		空圧式刻印機 高速マーキング	電磁式刻印機 2Dコードマーキング	野書き装置 静音マーキング	空圧式野書き装置 深彫りマーキング
対応アプリケーション	●●	●	●●●●	●●●	対応アプリケーション	●●	●●	対応アプリケーション	●	対応アプリケーション	●	●	●	●
彫刻技術	回転式・野書き式	野書き式	回転式・野書き式	回転式・野書き式	レーザーソース・出力 (W)	ファイバー、ハイブリッド、グリーン、CO2	ファイバー、ハイブリッド、グリーン*1	マーキング技術	空圧式 / 電磁式 刻印	マーキング技術	空圧式打刻	電磁式打刻	空圧式野書き	空圧式野書き
最大マーキングエリア (幅x奥行) (mm)	250 x 140	-	100 x 100	305 x 210	ドア開閉	手動式開閉ドア	電動式開閉ドア	Z軸タイプ	手動 / 電動	マーキング材質硬度 (HRC)	≤ 62	≤ 62	≤ 62	≤ 62
スピンドルパワー (W)	55	-	25	30	最大マーキングエリア (幅x奥行) (mm)	110 x 110	205 x 205	最大マーキングエリア (幅x奥行) (mm)	100 x 120	最大マーキングエリア (幅x奥行) (mm)	Cp: 50 x 20 Sp: 100 x 80 Dp: 200 x 80	Cm: 50 x 20 Sm: 100 x 80 Dm: 200 x 80	Cr: 40 x 50 Sr: 80 x 50 Dr: 160 x 50	120 x 40
最大材料高さ (mm)	50	φ 12.5 - 80	100	M40: 110 M40G: 160	最大材料高さ (mm)	ファイバー、ハイブリッド、グリーン: 100 CO2: 180	322 *2	最大材料高さ (mm) / 重量 (kg)	270 ~ 300 / 50	文字高さ	1 mm ~ 0.1 mm刻みで調整可	1 mm ~ 0.1 mm刻みで調整可	1 mm ~ 0.1 mm刻みで調整可	2 mm ~ 0.1 mm刻みで調整可
マシンサイズ (幅x奥行x高) / 重量 (kg)	580 x 510 x 280 / 11	230 x 293 x 290 / 6.5	350 x 375 x 360 / 12 ~	M40: 510 x 550 x 320 / 19 M40G: 540 x 750 x 570 / 35	最大材料重量 (kg)	3	-	マシンサイズ 幅x奥行x高 (mm) / 重量 (kg)	270 x 431 x 704 ~ / 26 ~					

\*1 レーザーヘッドは含まれておりません。  
\*2 フォーカスレンズによって異なります。

## アプリケーション

あなたの周りにある彫刻アイテムは、グラボテックの彫刻技術が使われているものが多くあります。

- 識別/トレサビリティ
- パーソナライゼーション
- 看板・銘板
- クリエイティブ
- 製造業



## アプリケーション



## コントロールユニット



XCOM

### カラータッチパネル式コントローラ

生産ラインに組み込まれた刻印機・野書き装置のコントロール・制御を行うソリューションです。  
XCOMは、主要なIndustry 4.0に対応し、市場で最も通信性が高く自律的な制御ユニットです。

ウェブサイトはこちら

