



インライン罫書き式刻印機

**XF510r**



**GRAVOTECH**  
EXPRESSION OF THINGS



このオンラインマーキングシステムは、騒音を最小限に抑えながら、部品に直接マーキングを行うことができます。厳しい基準の騒音規制をクリアした静音性は、金属板のマーキングに最適な産業用ソリューションです。



### サイレントマーキング

罫書き式マーキングは、中空の金属部品（チューブやパイプ）や成形プレート（シャーシやボディ部品）など、マーキングの際に自然に共振してしまう部分への刻印に適しています。罫書き式マーキングでは、衝撃の回数を減らすことで、コントラストの高い滑らかで視認性の高いマーキングを可能にします。Datamatrixキットを使用することで、2Dコードのマーキングが必要な場合には、マイクロインパクト式マーキングマシンに切り替えることができます。

### 高品質マーキング

深さと審美的なマーキングの両方を達成：高速で力強いマーキングは、均一で読みやすく、マーキング後に塗装処理を行っても十分に機能します。既存のフォントを最高品質の文字でマーキングすることができます。

### 頑丈で高耐久

高剛性のガイドレールと高性能のスタイラスで構成されています：高振幅、バリ防止、ダイヤモンドチップ。このダイレクトパーツマーキング(DPM)マシンの堅牢性と精度は、その構造の品質に由来し、ユーザーに高性能、低メンテナンス、低消費電力、および低消費エアをお約束します。

YOUTUBE（製品紹介）はこちら >

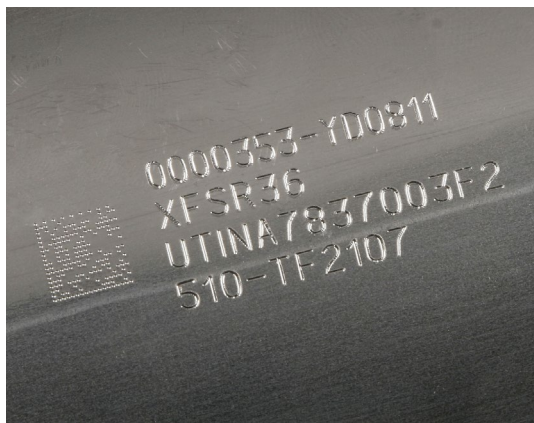


## 主な特長



### XF510r専用スタイラス

それぞれの用途に適したスタイラスをお選びください。  
薄い銘板からシャーシの深彫りマーキングまで、用途に合わせてピストンサイズが異なります。さまざまなワークに対応するために、超硬とダイヤモンドチップのスタイラスをご用意しています。



### Datamatrixキット

XF510rシリーズは、少量生産から大量生産まで、他に類を見ない高速マーキング、高品質を提供し、信頼性も十分です。

オプションのDatamatrixキットを使用すると、コードと文字を1回の操作で完璧に高速マーキングすることができます。

### XCOM: マーキングヘッドの完全制御

X-COMコントローラーは広範囲のマーキング装置を制御し、高品質マーキングの管理や実行を大幅に容易にします。

XCOMコントロールユニットは通信性に優れ、RS232ポート、USB、Ethernet TCP/IP、Profinet、Ethernet IP、EtherCAT、8入力/4出力を装備しており、あらゆる生産ラインに統合しやすくなっています。



製品紹介ホームページはこちら



# コントロールユニット

**XCOM** 生産ラインに組み込まれたマイクロインパクト式・罫書き式マーキング装置のコントロール・制御を行うコントローラです。XCOMは、主要なIndustry4.0に対応し、市場で最も通信性が高く自律的な制御ユニットです。



## 素化されたユーザエクスペリエンス

XCOMコントローラは、7インチ/18cmのタブレットのようなデザインで、使いやすさも抜群です。その触覚スクリーンから、オペレータは素早く設定、編集、プログラムテンプレート、マーキングを起動することができます。PCは必要ありません。

## ハイパー接続

XCOMはIndustry4.0に最適なコントローラです。お好みのフィールドバス（Profinet、Ethernet IP、EtherCAT）を選択するだけで、XCOMを生産ラインに統合し、使用するPLCやデバイスを問わず、試運転時間の短縮と生産ライン上での完全な相互運用性を実感していただけます。

## データの強化

XCOMのデータ収集・保存機能により、履歴ファイルの生成、マシンを監視するためのダッシュボードの作成、生産性の把握、予防メンテナンスの設定など、製品のトレーサビリティを簡素化することができます。このコントローラは、時間、費用、そして頭痛の種であった問題を解決する強力なツールです。

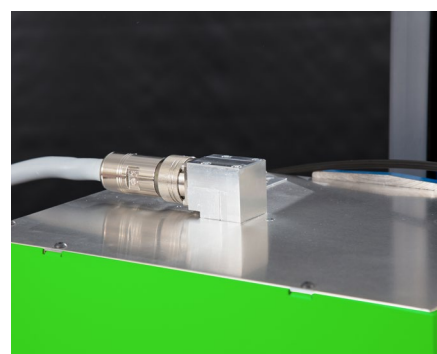
## アクセサリ



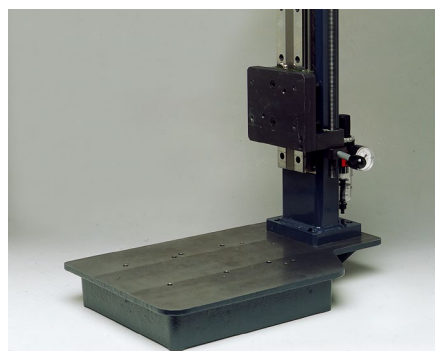
Datamatrixキット



高さ調整器具



L字コネクタ



支柱（コラム）

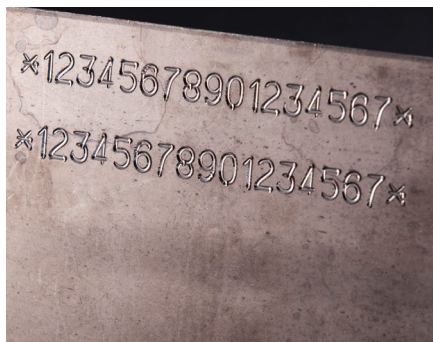


3ボタンスイッチ  
マーキングの開始/緊急停止



防塵シャッター

## アプリケーション



自動車部品



シリンダーパーツ



Datamatrix



アルミパーツ



ステンレススチール



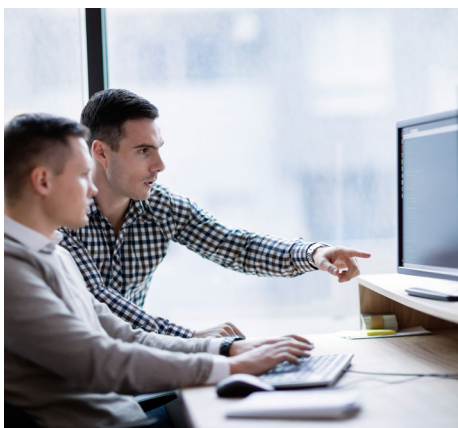
銅

## サポート体制



### トレーニング（納品講習）

お客様のアプリケーションに基づきデモを交えながらマシン操作のトレーニングを行います。マシンの設置、試運転、納品講習はご要望に応じて対応いたします。



### 技術サポート

50カ国以上の支社や代理店が効率的にサポートを行います。豊富な経験と知識により、お客様のご要望にスピーディかつ丁寧に対応しています。



### メンテナンス（修理）

世界50カ国以上で活動する当社の技術スタッフと代理店パートナーが、お客様の要求に応じてメンテナンスを行います。

ホームページはこちら



# 技術仕様

## XF510r

型式	XF510Cr	XF510Sr	XF510Dr
技術	罫書き式		
マシンサイズ (幅x奥行x高) / 重量	182 x 167 x 224 mm / 9 kg	222 x 167 x 224 mm / 10 kg	302 x 167 x 224 mm / 11.5 kg
マーキングエリア (幅 x 奥行)	40 x 50 mm	80 x 50 mm	160 x 50 mm
対応可能マーキング	固定/可変テキスト - 日付 - 連番 - 2次元コード (Datamatrix, QRコード) - ロゴ 等		
文字高さ	1 mm ~ 0.1 mm刻みで調整可		
消費電力 / 動作電圧	140W / 100 - 240 V AC / 50 - 60 Hz		
圧縮エア供給	標準操作圧 0.1 - 0.8 MPa (油分を含まないドライエア)		
フロント	実線		
マーキング材質硬度	≤ 62 HRC		
対応言語	19語		
操作温度	5 - 45°C		
インタフェース	RJ45, USB (x2), RS232, 8I/4O, Process IO		
フィールドバス (オプション)	Profinet, Ethernet IP		



**GRAVOTECH**  
EXPRESSION OF THINGS

[sales-jp@gravotech.com](mailto:sales-jp@gravotech.com)

0798-63-6282

[www.gravotech.jp](http://www.gravotech.jp)

グラボテック株式会社

【本社】〒663-8202 兵庫県西宮市高畑町1-25

【東京営業所】〒170-0002 東京都豊島区巢鴨3-1-1  
巢鴨桜並木通りビル

【九州営業所】〒812-0016 福岡県福岡市博多区博多駅南3-13-17  
小山利ビル

【愛知ショールーム】〒448-0011 愛知県刈谷市築地町1-14-5

